

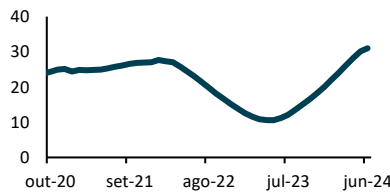
Contexto Macroeconómico

A produção de petróleo Angolana para o mês de Junho verificou um ligeiro decréscimo de aproximadamente 0,25% face ao mês anterior, esta redução acontece por conta das manutenções e paradas técnicas. As incertezas, ajustes contínuos na economia mundial e a tensão geopolítica, influenciaram na descida do preço do barril, situando-se nos 78 usd.

Inflação

A taxa de inflação em Angola de Junho manteve a tendência crescente, atingindo os 31%. Este aumento continua a reflectir a pressão sobre os preços de bens e serviços essenciais, principalmente nas áreas de transportes, saúde vestuário e calçado.

Taxa de Inflação Homóloga (%)

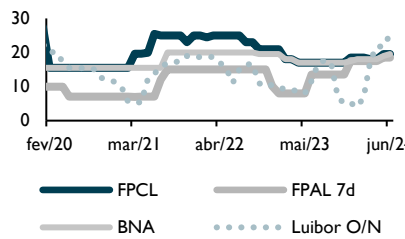


Fonte: Instituto Nacional de Estatística

Política e Mercado Monetário

Em Junho de 2024, o BNA continuou a sua política monetária de aperto, auementado a taxa de juro de referência em 50 pontos base para 19,50%, de igual modo elevou taxa de Facilidade de Cedência de Liquidez para 20,5% e coeficiente de reservas obrigatórias 21%, por outra manteve a taxa de facilidade permanente de absorção de liquidez em 18,5%.

Taxas de Juro de Referência (%)

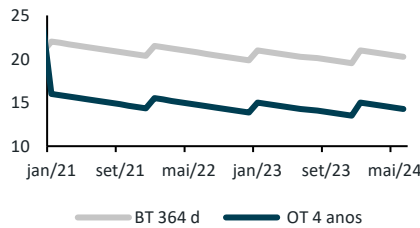


Fonte: Banco Nacional de Angola

Mercado de Capitais

Em junho de 2024, o mercado da BODIVA continuou a mostrar um desempenho positivo. Houve um aumento na capitalização de mercado e no volume de negócios, refletindo a confiança contínua dos investidores. A capitalização de mercado atingiu 8.525.595 milhares de kwanzas, com um total de capital próprio de 6.993.344 milhares de kwanzas.

Taxas de juro dos Títulos do Tesouro (%)

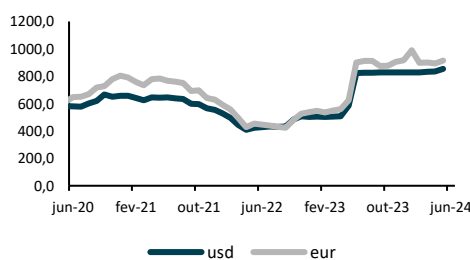


Fonte: BODIVA

Mercado Cambial

O mercado cambial angolano registou um desempenho misto em Junho de 2024, marcado por uma ligeria depreciação do kwanza face ao euro fixando a taxa para os 913,725, por outro lado a taxa de câmbio manteve-se inalterada em relação ao kwanza face ao dólar norte-americano.

Taxa de Câmbio USD /AOA



Fonte: Banco Nacional de Angola

Objectivo de Investimento

O Fundo procurará proporcionar aos seus participantes um investimento com baixa volatilidade e um nível de rendibilidade potencial estável e acima das alternativas proporcionadas pelas aplicações bancárias tradicionais, através do investimento maioritariamente efectuado em títulos do mercado monetário e depósitos a prazo com maturidade residual inferior a 12 meses.

Risco

Indicador Sintético de risco e remuneração



Perfil do Investidor

Sendo de risco baixo, o Fundo adequa-se a clientes de perfil de risco conservador que procurem uma rendibilidade superior à do tradicional depósito a prazo, e com maior flexibilidade de mobilização dos recursos, uma vez que é um fundo aberto e com a estrutura de activos de um Fundo de elevada liquidez.

Características do Fundo

Classe do Fundo: Curto Prazo

Tipo de Fundo: Aberto

Início de Actividade: Jun-16

Activos sob Gestão (30/06/2024):
AOA 17 186 417 Milhões

Moeda: Kwanza (AOA)

Pré-aviso de Resgate: Disponível no 5º dia útil após o pedido

Subscrição Inicial Mínima: AOA Duas Unidades de Participação ao valor do dia

Comissão de Gestão: 1,25%

Comissão de Depositário: 0,20%

Comissão de Subscrição: 0,50%

Comissão de Resgate: até 1% (varia de acordo com o período de investimento no Fundo)

Política de Rendimentos: Capitalização

Fiscalidade: O subscritor está isento de qualquer tributação sobre as mais-valias obtidas no seu investimento (regime fiscal dos OICs).

Entidade Comercializadora: Banco Millennium Atlântico, S.A.

Entidade Gestora: SG Hemera Capital Partners – SGOIC, S.A.

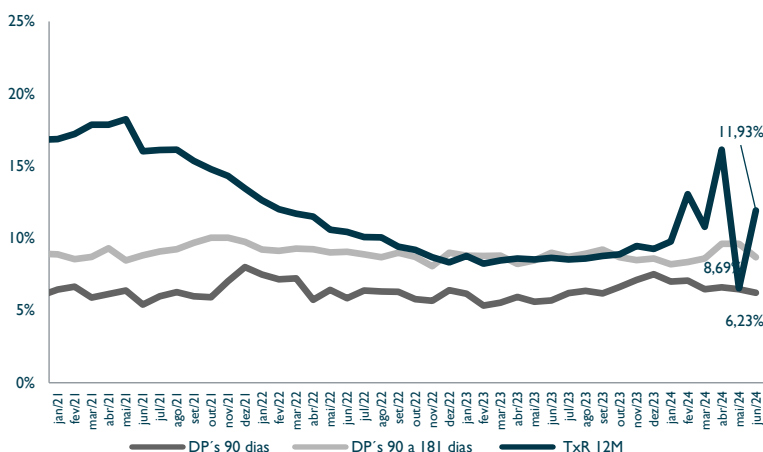
Auditor do Fundo: KPMG Angola – Audit, Tax, Advisory, S.A.

Performance Mensal do Fundo

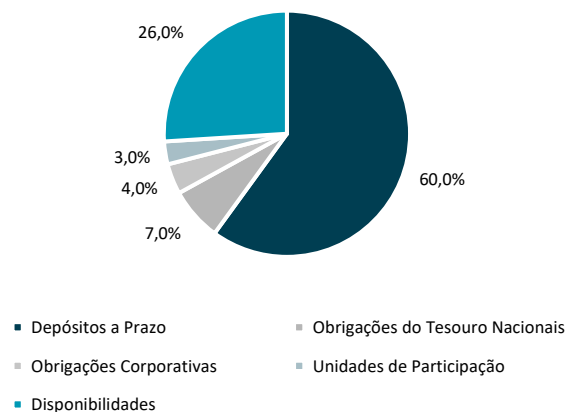
Durante o mês de Junho o Liquidez Prime Fund manteve a sua estratégia de diversificação em diferentes tipologias de instrumentos financeiros de poupança, apresentando assim uma taxa de rentabilidade do mês e anualizada de 0,93% e 11,93%. O comportamento do Fundo teve este desempenho pelos movimentos na carteira, e os impactos directos na valorização dos activos na carteira do Fundo.

	Junho (efectivo)	Junho (anualizado)	Yield (Year To Date)
Performance	0,93%	11,93%	11,28%

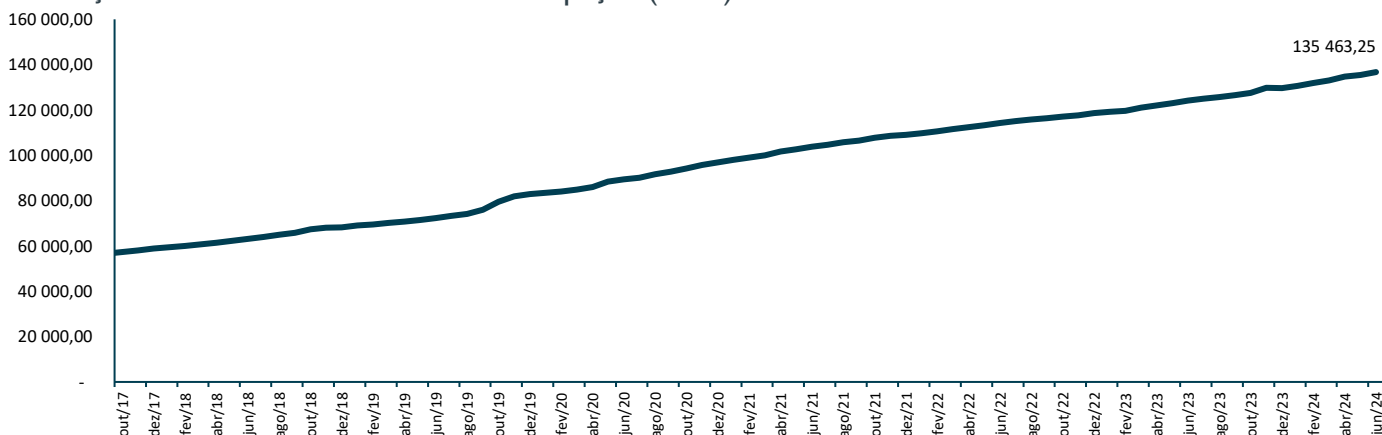
Rentabilidade e Benchmark



Composição da Carteira



Evolução do Valor das Unidades de Participação (AOA)



As rentabilidades divulgadas representam dados passados, não constituindo garantia de rentabilidade futura. As rentabilidades divulgadas só seriam obtidas se o investimento fosse efectuado e mantido durante todo o período de referência. Para efeito do apuramento das rentabilidades, não são tidas em consideração comissões de subscrição, resgate e transferências, quando aplicáveis, sendo líquidas de todas as outras comissões e encargos.

O Indicador Sintético de Risco e Remuneração mede o risco de variação de preços das unidades de participação do Fundo, com base na volatilidade verificada nos últimos 5 anos e classifica o nível de risco do Fundo entre 1 (risco mínimo) e 6 (risco máximo). Um risco mais baixo implica potencialmente uma remuneração mais baixa e um risco mais alto implica potencialmente uma remuneração mais alta. O investimento em fundos pode implicar a perda do capital investido caso o fundo não seja de capital garantido.

Benchmark – os critérios utilizados são a taxa média de Depósitos a Prazo até 90 dias e entre 90 a 181 dias (Taxa efectiva, líquida de imposto – IAC), disponível para consulta no Banco Nacional de Angola. A TxR YTD (Year to Date) é a taxa de rentabilidade (anualizada) calculada desde o primeiro dia do calendário anual até ao momento a que se refere; a TxR 12M é taxa de rentabilidade dos últimos 12 meses do Fundo (isentas de tributação, como definido no Regime Fiscal dos OICs).

Esta informação não dispensa a leitura do Prospecto simplificado e completo, disponíveis em www.hermeracapitalpartners.com, e nos respectivos sites do distribuidor (Banco Millennium Atlântico), antes de tomar a decisão de investimento. Para qualquer informação adicional, contacte-nos para o número de telefone(+244) 222 711 643, de 2a a 6a feira das 9h00 às 18h00. Fundo gerido pela SG Hemera Capital Partners – SGOIC, S.A., registada na CMC como Sociedade Gestora do Organismos de Investimentos Colectivos autorizado sob o nº 002/SGOIC/CMC/07-2019.

Sigla	Descritivo
FFCL	Facilidade Permanente de Liquidez
BNA	Banco Nacional de Angola
FFAL	Facilidade Permanente de Absorção de Liquidez
LUIBOR	Luanda Interbank Offered Rate
BT	Bilhetes do Tesouro
OT-NR	Obrigações do Tesouro
Bp	Barris de Petróleo
TxR 12M	Taxa de Rendimento doze meses
Bbl	Unidade de padrão de volume do sistema americano aplicada ao petróleo
IPCN	Índice de Preços no Consumidor Nacional
ICE	Intercontinental Exchange